

# BREMSEN

# EINLENKEN

# KURVENAUSFAHRT

# SONSTIGES TIPS

## KONTROLLVERLUST

1. mehr Bremsbalance vorne
2. geringe Druckstufe

## FRONTRAD BLOCKIERT

mehr Bremsbalance HINTEN

Auto stottert zu viel

vordere Federn härter

FRONT SETZT AUF

1. mehr vordere Bodenfreiheit
2. Anschlagpuffer verstellen
3. vordere Federn härter

## GENERELLES BLOCKIEREN

Bremsdruck niedriger

## UNTERSTEUERN

BEI JEDER GESCHWINDIGKEIT

1. vordere Reifendruck anpassen
2. weniger Frontstabilisator
3. mehr MINUS Spur
4. weichere vordere Lenkübersetzungsrate (weniger Nm)

MITTLERE BIS HOHE GESCHWINDIGKEIT

weniger Heckflügel oder mehr Frontflügel

BEI BREMSVORGANG

Bremsbalance vorne verringern

## ÜBERSTEUERN

BEI JEDER GESCHWINDIGKEIT

1. höhere Reifendruck anpassen
2. mehr Frontstabilisator
3. mehr PLUS Spur
4. härtere vordere Lenkübersetzungsrate (mehr Nm)

MITTLERE BIS HOHE GESCHWINDIGKEIT

mehr Heckflügel oder weniger Frontflügel

## UNTERSTEUERN

BEI JEDER GESCHWINDIGKEIT

1. mehr Heckstabilisator
2. härtere hintere Lenkübersetzungsrate (mehr Nm)

MITTLERE BIS HOHE GESCHWINDIGKEIT

weniger Heckflügel oder mehr Frontflügel



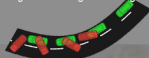
## ÜBERSTEUERN

BEI JEDER GESCHWINDIGKEIT

1. weniger Heckstabilisator
2. weichere hintere Lenkübersetzungsrate (weniger Nm)

MITTLERE BIS HOHE GESCHWINDIGKEIT

mehr Heckflügel oder weniger Frontflügel



Auto zu wenig TOP-SPEED

weniger Heckflügel

Auto springt während der Gewichtsverlagerung

bei bremsen, beschleunigen & lenken  
mehr Druckstufe

auf Unebenheiten / Curbs  
mehr schnelle Druckstufe

Auto reagiert zu langsam während der Gewichtsverlagerung

bei bremsen, beschleunigen & lenken  
weniger Druckstufe

auf Unebenheiten / Curbs  
weniger schnelle Druckstufe

## REIFEN ÜBERHITZEN

GENERELL

1. mehr Reifendruck
2. mehr PLUS Spur

REIFEN INNEN

weniger negativen Sturz

REIFEN AUSSEN

mehr negativen Sturz

REIFEN MITTE

weniger Reifendruck

REIFEN KALT

GENERELL

1. weniger Reifendruck
2. mehr MINUS Spur

## Bremsbalance

vordere Reifen sollten als erstes blockieren bevor die hinteren Reifen beginnen zu blockieren

zu beachten ist hier die Stabilität bevor das Auto das Heck verliert oder geradeaus steuert

## Stoßdämpfer

Druckstufen sollte geringer sein als die Zugstufen

versuch die niedrigsten Einstellungen zu fahren, sodass ein flüssige Bewegung über Unebenheiten / Curbs noch gegeben ist

Einstellungen können folgende Wirkung haben

höhere Einstellung = mehr Agilität  
niedrigere Einstellung = mehr Stabilität